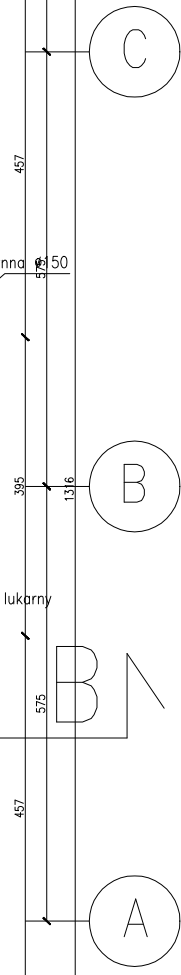
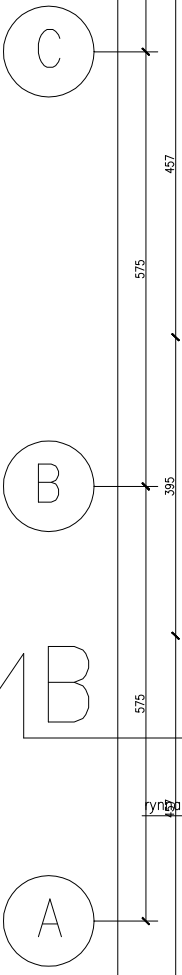
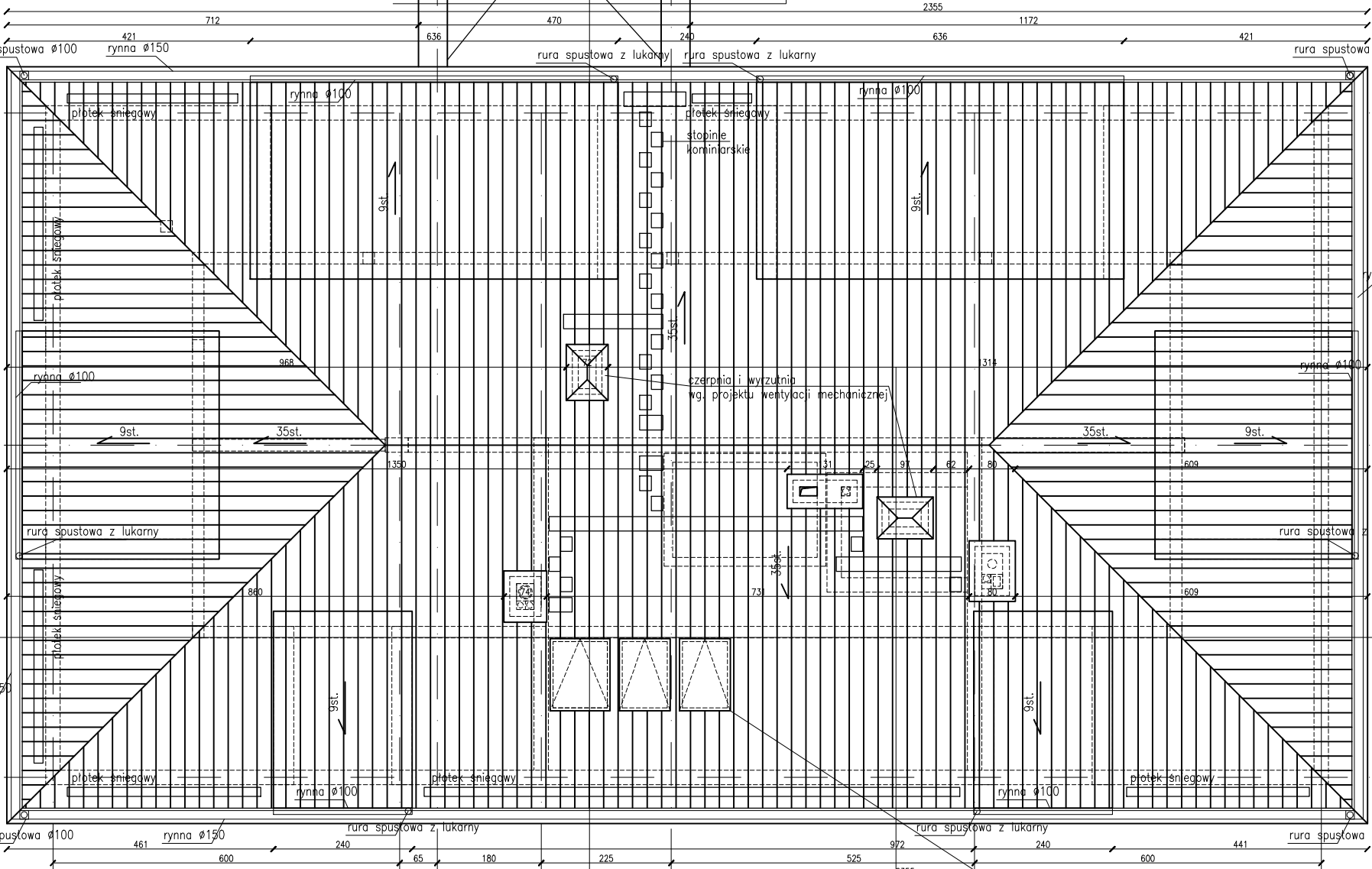


wymiana pokrycia dachu
rynny i obróbki blacharskie analogicznie do istniejących



oddymianie klatki schodowej – okna
oddymiające otwierane samoczynnie
o łącznej pow. czynnej min. 1,64m²
– np. okna dymowe FSP:
dwa o wymiarach 78x140 + jedno o wymiarach 94x140 o pow. czynnej 2x0,53+1x0,65m²;
przy oknach oddymiających należy zastosować deflektor

- UWAGI
1. UWAGI I OPISY ZAMIESZCZONE W CZĘŚCI RYSUNKOWEJ ORAZ OPISIE TECHNICZNYM PROJEKTU STANOWIĄ INTEGRALNĄ CZĘŚĆ NINIEJSZEGO OPRACOWANIA.
 2. WYMIARY NA RYSUNKACH PODANO W CENTYMETRACH.
 - NIE WOLNO SKALOWAĆ WYMIARÓW Z RYSUNKU. WYMIARY SĄ OPISANE I NALEŻY JE POTWIERDZIĆ Z BIUREM PROJEKTÓW.
 3. RYSUNKI CZĘŚCI ARCHYTEKTONICZNEJ ROZPATRYWAĆ ŁĄCZNIE Z CZĘŚCIĄ KONSTRUKCYJNĄ, PROJEKTAMI BRANŻOWYMI.
 4. PRZED PRZYSTĄPIENIEM DO PRAC BUDOWLANYCH, WYKONAWCA ZOBOWIĄZANY JEST DOKŁADNIE ZAPOZNAC SIĘ Z PROJEKTEM I WARUNKAMI ISTNIEJĄCYMI NA PLACU BUDOWY, A TAKŻE SPRAWDZIĆ WSZYSTKIE WYMIARY I RZĘDNE NA BUDOWIE. INFORMACJĘ O ZMIANACH NALEŻY PRZEKAZAĆ JEDNOSTCE PROJEKTOWEJ. ZAISTNIALE NIEZGODNOŚCI POMIĘDZY PROJEKTEM ARCHYTEKTONICZNO – BUDOWLANYM I POZOSTALYM OPRACOWANIAMI BRANŻOWYMI, A STANEM ISTNIEJĄCYM NALEŻY WYJAŚNIĆ I UZGODNIĆ Z GŁÓWNYM PROJEKTANTEM I PROJEKTANTAMI BRANŻOWYMI.
 5. KONSTRUKCJA NOŚNA, WSZYSTKIE ELEMENTY KONSTRUKCJI WYLEWANE, MONOLITYCZNE, OZNACZENIA SŁUPÓW I BELEK, NADPROŻY A TAKŻE KONSTRUKCJA STALOWA ŚCISŁE WG. PROJ. KONSTRUKCJI, ZGODNOSĆ PRZEBIEGU DYLATACJI SPRAWDZIĆ Z PROJEKTEM KONSTRUKCJI. DYLATACJE WYKONAĆ DOKŁADNIE W MIEJSCACH JEJ WYSTĘPOWANIA PRZEZ ELEMENTY KONSTRUKCYJNE I WSZYSTKIE WARSTWY WYKOŃCZENIOWE I USZCZELNIĆ WG. PROJEKTU KONSTRUKCJI. ELEMENTY KONSTRUKCJI STALOWEJ NALEŻY ZABEZPIECZYĆ PPOŻ.
 6. SZCZEGÓŁOWE ROZMIESZCZENIE WSZYSTKICH WEWNĘTRZNYCH INSTALACJI W BUDYNKU WG. PROJEKTÓW BRANŻOWYCH.
 - PRZEJŚCIA PRZEZ PRZEGRODY INSTALACJI HVAC, WOD.-KAN., ELEKTRYCZNYCH NALEŻY ROZPATRYWAĆ ŁĄCZNIE Z PROJEKTAMI BRANŻOWYMI. WSZYSTKIE INSTALACJE PRZEBIEGAJĄCE POMIĘDZY STREFAMI POŻAROWYMI ZABEZPIECZYĆ P.P.OŻ. ZGODNIE Z ROZWIĄZANAMI SYSTEMOWYMI. POSIADAJĄCYMI ATESY I Z ZAŁĄCZNIKIEM DOT. OCHRONY PRZECIWPÓŻAROWEJ.
 - PIONY WENTYLACJI ORAZ WYWIEKI KANALIZACYJNE WYPROWADZIĆ PONAD DACH WG. PROJEKTÓW BRANŻOWYCH ORAZ PRZEPISÓW ODBEBNYCH.
 - PRZY REALIZACJI KOMINÓW SPALINOWYCH I DYMOWYCH STOSOWAĆ ROZWIĄZANIA SYSTEMOWE WG. WYTYCZNYCH PRODUCENTA, Z UWZGLĘDNIENIEM WSZYSTKICH ELEMENTÓW SYSTEMU.
 7. W PRZYPADKU WSZELKICH WĄTPLIWOŚCI LUB ZAULAWIANYCH NIEZGODNOŚCI POSZCZEGÓLNYCH ELEMENTÓW W OPRACOWANIACH NALEŻY ZWRÓCIĆ SIĘ DO PROJEKTANTA O ICH WYJAŚNIENIE.
 8. OKŁADZINĘ ZEMNĘTRZĄ WYKONAĆ WG. ZALECEŃ PRODUCENTA
 9. BEZWZGLĘDNE ZACHOWAĆ CIĄGŁOŚĆ IZOLACJI PRZECIWNOCIEPNEJ I PRZECIWMILCOWEJ BUDYNKU. PIONOWĄ IZOLACJĘ, PRZECIWNOCIEPNOŚĆ ŚCIAN PONIŻEJ POZIOMU TERENU WYKONAĆ DO 50 CM POWYŻEJ RZECZYWISTEGO POZIOMU TERENU PRZYLEGŁEGO
 10. POZIOM PROJEKTOWANEGO TERENU WOKÓŁ BUDYNKU WG. PROJEKTU ARCHYTEKTURY. RZĘDNE TERENU SPRAWDZIĆ NA BUDOWIE.
 11. WSZELKIE ZMIANY W DOBORZE MATERIAŁÓW BUDOWLANYCH, WYKOŃCZENIOWYCH, URZĄDZEŃ CZY TECHNOLOGII MUSZĄ BYĆ UZGODNIONE Z PROJEKTANTEM.
 12. MATERIAŁY BUDOWLANE, ROZWIĄZANIA TECHNICZNE, URZĄDZENIA ORAZ ELEMENTY PREFABRYKOWANE POWINNY POSIADAĆ WYMAGANE APROBATY TECHNICZNE, ATESY, CERTYFIKATY I ODPOWADAĆ ODPOWIEDNIM NORMOM. ROBOTY BUDOWLANE I RZEMIEŚLNICZE WYKONAĆ ZGODNIE Z ZASADAMI SZTUKI BUDOWLANEJ, OBOWIĄZUJĄCYMI PRZEPISAMI ORAZ Z ZACHOWANIEM REŻIMU TECHNOLOGICZNEGO.

OZNACZENIA PRZEBIEG W PRZEGRODACH PIONOWYCH
W.20x20 – WYMIARY OTWORU W CENTYMETRACH
D.O. +2,70 – DO KRAWĘDZI OTWORU PODANO OD POZIOMU 0,00 BUDYNKU
0.0. +2,70 – OS OTWORU PODANO OD POZIOMU 0,00 BUDYNKU

OZNACZENIA PRZEBIEG W PRZEGRODACH POZIOMYCH
W.+3,55 – POZIOM PRZEGRODY POZIOMEJ
20x30 – WYMIARY OTWORU W CENTYMETRACH

FAZA: PROJEKT BUDOWLANY TECHNICZNY

NAZWA I ADRES INWESTYCJI:
Rozbudowa, przebudowa i nadbudowa oraz zmiana sposobu użytkowania budynku mieszkalnego jednorodzinne na budynek przedszkola wraz z częścią mieszkalną oraz budowa infrastruktury technicznej i drogi wewnętrznej na działkach nr 1247/1, 1247/2, 1247/3 w Jasieniu

INWESTOR: ZGROMADZENIE SIÓSTR SŁUŻEBNICZEK BDNP
ul. Bojanowskiego 8–10, 39–200 Dębica

JEDNOSTKA PROJEKTOWA: PRACOWNIA ARCHITEKTURY Anna Kural
ul. St. Lema 10, 32–020 Wieliczka

PROJEKTANT: mgr inż. arch. ANNA KURAL
UPR. BUDOWLANE W SPECJALNOŚCI
ARCHYTEKTONICZNEJ NR:
MPOIA/064/2009

SPRAWDZAJĄCY: mgr inż. arch. PAULIN KURAL
UPR. BUDOWLANE W SPECJALNOŚCI
ARCHYTEKTONICZNEJ NR:
MPOIA/051/2010

BRANŻA: ARCHITEKTURA DATA: LIPIEC 2022

TEMAT RYSUNKU:

WIDOK DACHU

SKALA: 1:100 NR RYSUNKU: A 09T

PRWA AUTORSKIE ZASTRZEŻENIE. DOKONANIE ZMIAN, POPRAWEK, SKRÓCEN IŁ. ORAZ KOPLOWANIE ORAZ ROZPOWIECZANIE BEZ ZGODY JEDNOSTKI AUTORSKIEJ JEST NIEZDOLUWIONE. DOKUMENTACJE OPRACOWANO NA PROGRAMIE AutoCAD.